

PING au *FÉMININ*

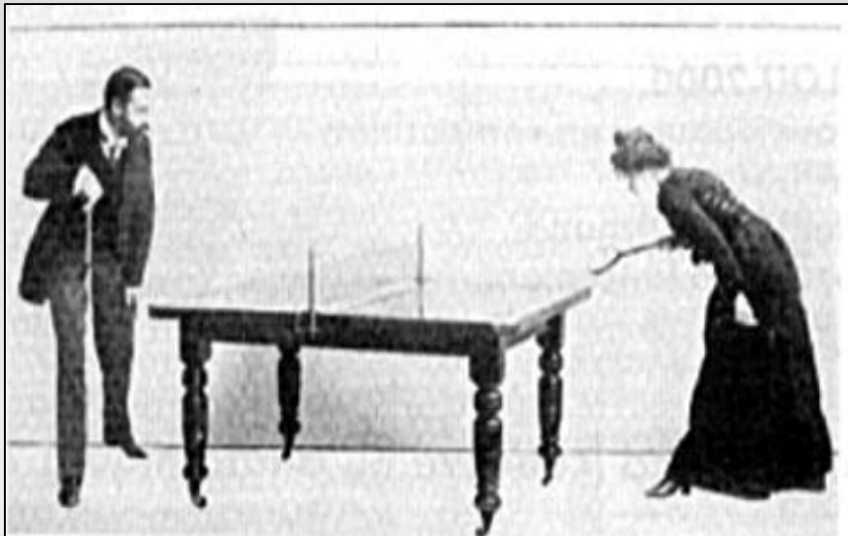


Fédération Française
de Tennis de Table

*La FFTT présente son
PLAN de FÉMINISATION*

1. NOTRE HISTOIRE

Sport de tradition masculine...



...mais

participation des femmes

2. POURQUOI UN PLAN DE FEMINISATION ?

Obligation dans le cadre de la **loi sur la parité 2020**

Obligation pour les fédérations : **convention d'objectif** avec le ministère (courrier de mars 2013 du directeur des sports)

Axe incontournable dans le **développement** d'une fédération

Axe prioritaire du mandat 2012-2016

3. CONSTATS D'AUJOURD'HUI

Quelques éléments de contexte :

- Création de la **licence promo** en 96
- **Prise de conscience** de nos dirigeants
- Des **actions** de + en + importantes dans les **ligues et CD**
- **Malheureusement** : les constats d'hier sont ceux d'aujourd'hui : **16% de licenciées**
- Un **sentiment d'impuissance** de beaucoup de dirigeants

4. Quelques éléments de diagnostics



Le TT est **attractif** pour les **jeunes filles**

Le saviez vous ?

12524 nouvelles joueuses tous les ans, dans nos clubs, dont 7600 poussines et benjamines

- Cette attractivité **baisse** jusqu'en Seniors
31% poussines >>> **12%** séniors
26 % promotionnelle ≠ **11%** traditionnelle



5. LES ENJEUX pour 2020

En terme de développement :

- **Attirer et recruter** un nouveau public féminin
(joueuses, entraîneurs, arbitres)
- Adapter nos modalités **d'accueil**
(Vestiaire, discours, intégration....)
- **Faciliter** l'accès aux **responsabilités**
- Mettre en place un plan de **communication**

6. ORGANISATION

- Création d'un « **groupe féminisation** »
- **Dépôt** au Ministère d'un **plan de féminisation fédéral**
- **Accompagnement** de la stratégie dans les régions et départements

6. GROUPE FEMINISATION

- Elus Fédéraux :** Anne Boileau Demaret : **Chargée de mission Féminisation**
Patrick Canet : **Développement territorial**
Alain Coupet : **Plan de formation**
Karen Masset : **Relation avec le monde scolaire et universitaire**
- DTN :** **DTN adjointe :** Béatrice Paliérne : **Coordination**
Cadres techniques : Malory Lasnier : **Formation et fit ping tonic**
Patricia Chantereau : **Déclinaison territoriale du plan**
- Expertise :** Corinne Stoffel (arbitres): **Arbitrage**
Sonia Prodhomme (présidente de club) : **Dirigeantes**
- Communication :** Morgane Le Gall

7. LES AXES DE TRAVAIL 2014

Le tennis de table se vit aussi au féminin

- **La communication**
- **La déclinaison territoriale**
- **Le Fit Ping Tonic**
- **Création du club des dirigeantes**

LES AXES DE TRAVAIL (1)

La communication :

- Des outils spécifiques
- Campagne Médias (mars 2014)
- Valorisation sur les différents supports fédéraux
- Un site dédié : www.pingaufeminin.com

Dépôt des projets 8 mars – 15 mai





L. GASNIER
FRANCE
TIBHAR
LIEBHERR
511

UKR
LAPONOVA
FRA
GASNIER L

easyTherm

LIEBHERR

DONIC

DONIC

DONIC

DONIC

LES AXES DE TRAVAIL (2)

Le Fit Ping Tonic : une formidable opportunité

- 80 clubs référencés
- Marque déposée
- Kit d'accompagnement en cours de préparation
- Formations spécifiques



Vidéo « Fit Ping Tonic »

diffusée sur France 2 dans
l'émission « **C'est au Programme** »

Lundi 22 octobre 2013

LES AXES DE TRAVAIL (3)

Déclinaison territoriale



2 projets pour 2014 :

1^{er} mars : **Présentation** du PFF aux **Présidentes des commissions régionales** (championnats de France)

8 mars : **Concours** « Journée PING de la femme »

→ **Rendre opérationnelles les commissions régionales de féminisation**

LES AXES DE TRAVAIL (4)

Création d'un club des dirigeantes

- Soutenir les dirigeantes en place
- Permettre les échanges d'expériences

Lancement Samedi 1^{er} mars (championnats de France)

8. TOUS ENSEMBLE ?

Accueil spécifique des féminines

- Inscription des cadres techniques aux formations
- Diffusion des supports de com'
- Création de section Fit Ping Tonic dans les clubs
- Création d'une commission régionale de féminisation

Intégration des femmes dans les instances

- Formation des dirigeantes, arbitres, entraîneurs

PING au *FÉMININ*



Fédération Française
de Tennis de Table

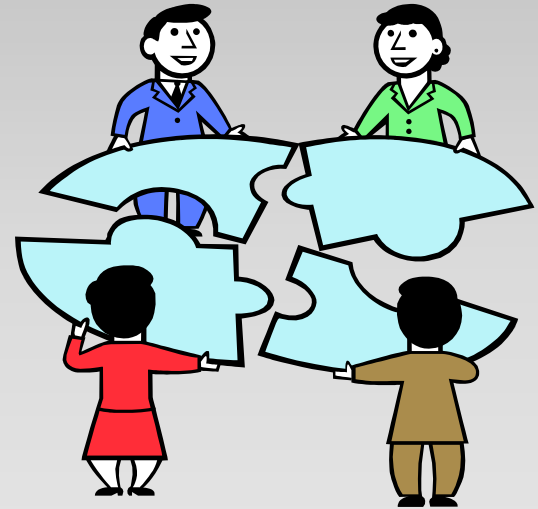
Déclinaison territoriale
du
PLAN de FÉMINISATION

Patricia CHANTEREAU

Déclinaison territoriale

PRINCIPE DE FONCTIONNEMENT

- Pas d'actions déclinées
- 4 axes de travail pour des échelons « partenaires »



Déclinaison territoriale

AXE 1 : La structuration

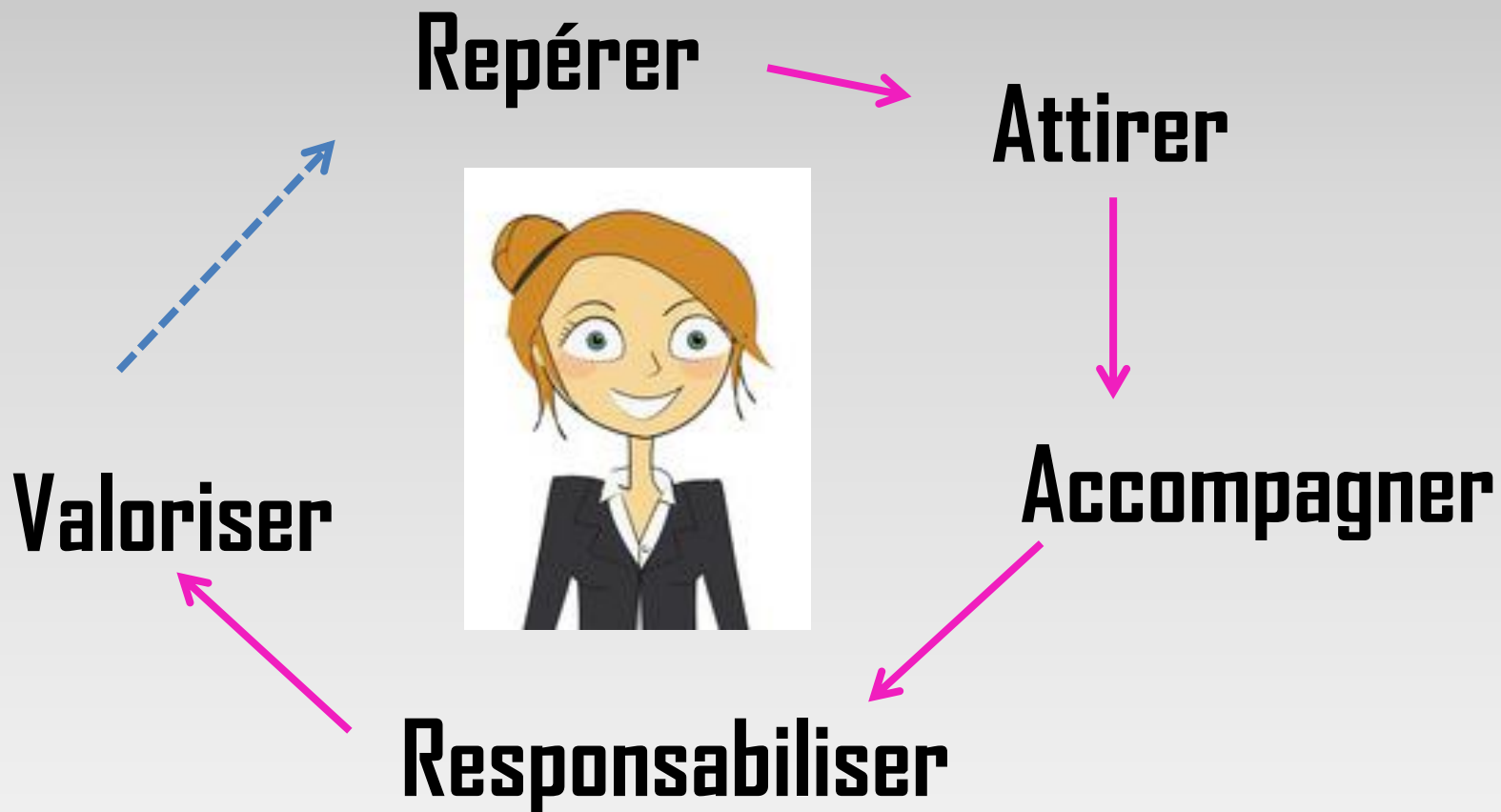
- **Etre identifiable**
- **Peser sur la vie fédérale**
- **Se coordonner**



N°Ligue	Nom de la Ligue	Présence	Nom de votre référent régional féminisation	Prénom
01	RHONE-ALPES	1	WILLOT	Michèle
02	ALSACE		LENGERT	Adeline
03	AQUITAINE	1	CALNEGRY	Audrey
04	PAYS DE LA LOIRE	1	MARTIN	Mickaël
05	AUVERGNE	0	LEGRAND	Carole
06	BOURGOGNE	0	DEGTIAR	Michel
07	BRETAGNE	1	SOULISSE	Jean-Pierre
	BRETAGNE	1	CHIRON	Fabien
08	CHAMPAGNE-ARDENNE		VIEILHOMME	Pascal
09	PACA	0	DEWARLINCOURT	Rosine
10	NORD / PAS DE CALAIS		DEBARGE	Sandrine
11	FRANCHE COMTE			
12	ILE DE France	1	POUPIN	Virginie
13	LANGUEDOC ROUSSILL			
14	LIMOUSIN	0	ROBINET	Pascale
15	LORRAINE	0		
17	BASSE NORMANDIE	1	JUSTE	Christine
18	HAUTE NORMANDIE	0	LARCHER	Sophie
19	PICARDIE	0	RIBEIRO	Isabelle
20	POITOU CHARENTES	1	CHALINE	Danièle
22	MIDI-PYRENEES	0	VAYRE	Marion
23	CENTRE	1	GOYENECHÉ représ. BRION	Pascal / Jean-Jacques
31	LA REUNION		AH YIONNE	Elodie
32	NOUVELLE CALEDONIE		GAUTHIER	Cathy

Déclinaison territoriale

AXE 2 : augmenter le nombre de dirigeantes



Déclinaison territoriale

AXE 3 : multiplier nos actions

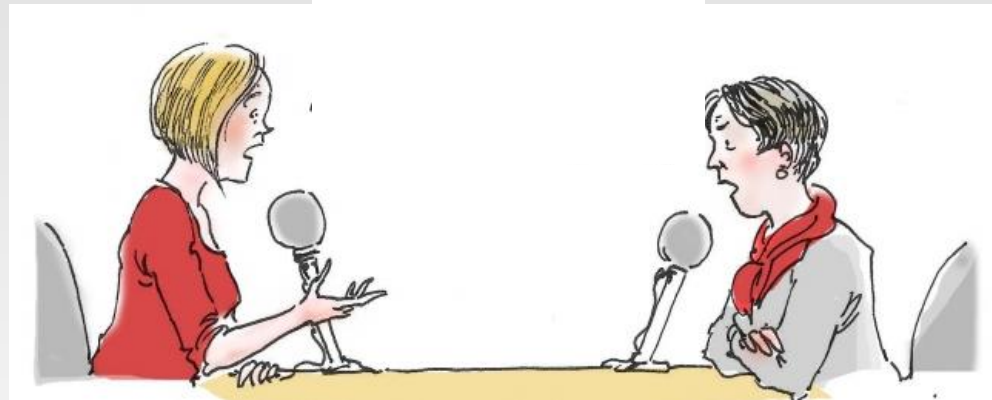
- Actions tous azimuts
- Vigilance sur la place des féminin



Déclinaison territoriale

AXE 4 : valoriser nos actions

- Intégrer la valorisation dans chaque projet d'action
- Utiliser tous les supports



Déclinaison territoriale

Le tennis de table se vit aussi au féminin

**PRENDRE A NOTRE COMPTE
LES CONDITIONS DE
NOTRE PRATIQUE**



PING au *FÉMININ*



Fédération Française
de Tennis de Table

***CLUB DES FEMMES
DIRIGEANTES
DU TENNIS DE TABLE***

Sonia Prodhomme

Samedi 1 Mars 2014

PRINCIPES

- **Unir les femmes présidentes de clubs, comités et ligues**
- **1^{ère} fédération sportive**
- **Un modèle : les réseaux professionnels**
- **Partage d'expériences**

DES ECHANGES

Une à deux rencontres nationales annuelles :

- **Tables rondes thématiques**
- **Rencontres spécifiques avec les autres acteurs**
(joueuses, arbitres, entraîneurs, techniciennes...)
- **Rencontres ouvertes avec des femmes chefs d'entreprise, des représentantes d'instances sportives** (Collectivités territoriales, services de l'Etat : DDCS,...).
- **Temps de formation**
- **Des échanges lors d'évènements sportifs, site internet, réseaux sociaux**

ENSEMBLE

- Nous **CREERONS** une vraie dynamique
- Nous **OSERONS** davantage
- Nous **BOULEVERSERONS** la gente masculine
- Nous **MOTIVERONS** d'autres femmes
- Nous **SERONS** plus nombreuses

MERCI